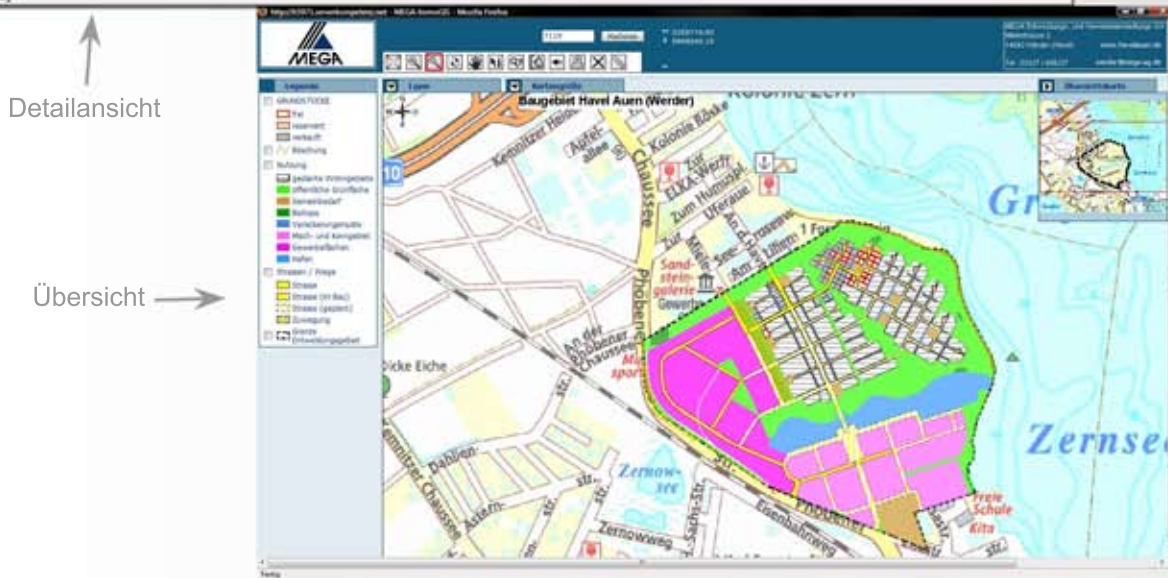


Janus Suite



↑
Detailansicht

→
Übersicht

- Projekttitel:** Web GIS für die Vermarktung und Management von Wohnbauflächen
- Auftraggeber:** MEGA Entwicklungs- und Gewerbeansiedlungs-AG (Werder/Havel)
- Aufgabenstellung:** Erstellung einer interaktiven WebGIS-Karte des Entwicklungsgebietes „H A V E L AUEN“. Die WebGIS-Karte in Form eines präzisen Lageplans dient zur Verbesserung der Vermarktung von Baugrundstücken im Internet. Potenzielle Kunden können alle notwendigen Informationen zu einem Baugrundstück tagesaktuell abrufen (z.B. Preis, Lage, Größe, Umgebung, Bemassung, GRZ). Die Anwendung kann zudem in der internen Verwaltung für Präsentationen sowie der Erstellung von aktuellen Plots und tabellarischen Ausdrucken genutzt werden.
- Lösungsweg:** Auf der Basis von Katasterdaten und Bebauungsplan wurden die relevanten Daten als Shapefiles in die WebGIS-Anwendung „JanusSuite“ geladen, wo die Gestaltung der Karte nach Kundenwunsch erfolgte. Für die Präsentation einzelner Grundstücke wurden gesonderte Karten angelegt. Der Kunde hat zudem die Möglichkeit, über einen passwortgeschützten Zugang Inhalte der Karte selbst zu verändern, um die Aktualität der Karte zu gewährleisten.
- Ergebnis:** Internetbasiertes Immobilien GIS
- Ansprechpartner:** Dipl.-Geograf Ralf Wessels
Tel.: 030-53812419 Mobil: 0160-6806032 www.ralf-wessels.de